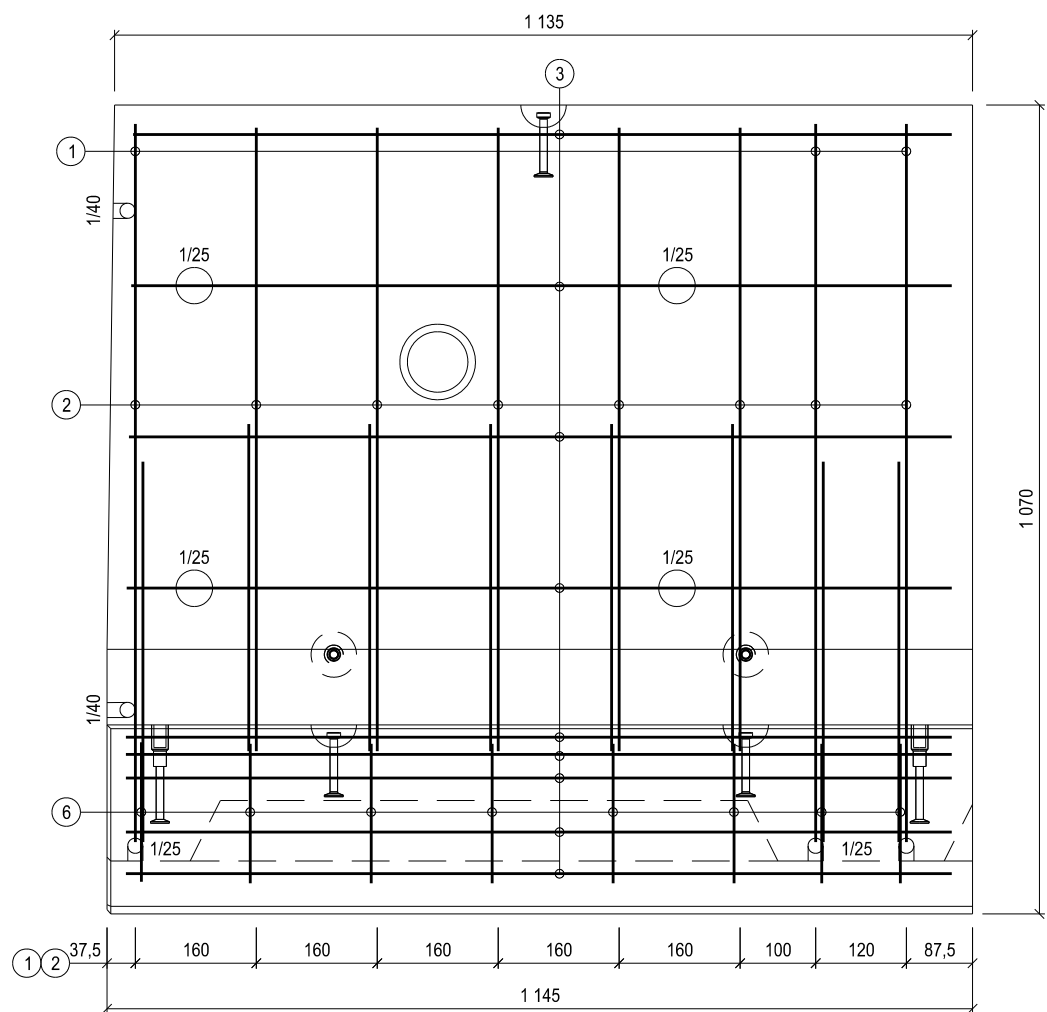
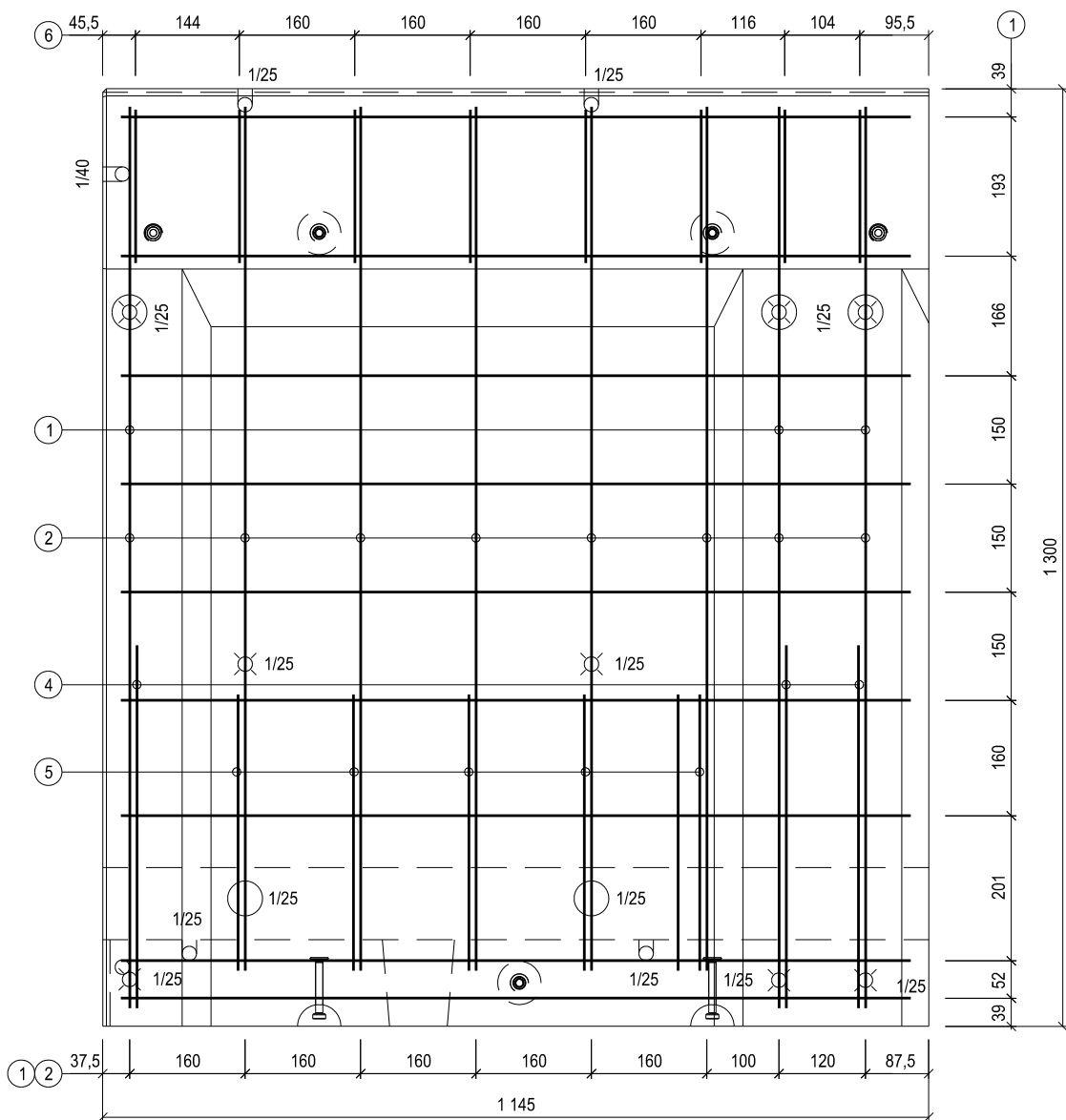


REKONSTRUKCE NÁSTUPIŠŤ A ZŘÍZENÍ BEZBARIÉROVÝCH PŘÍSTUPŮ V ŽST. POŘÍČANY  
SO 12-01 NÁSTUPIŠTĚ  
PREFABRIKÁT 1,15 - VÝZTUŽ, 1:10

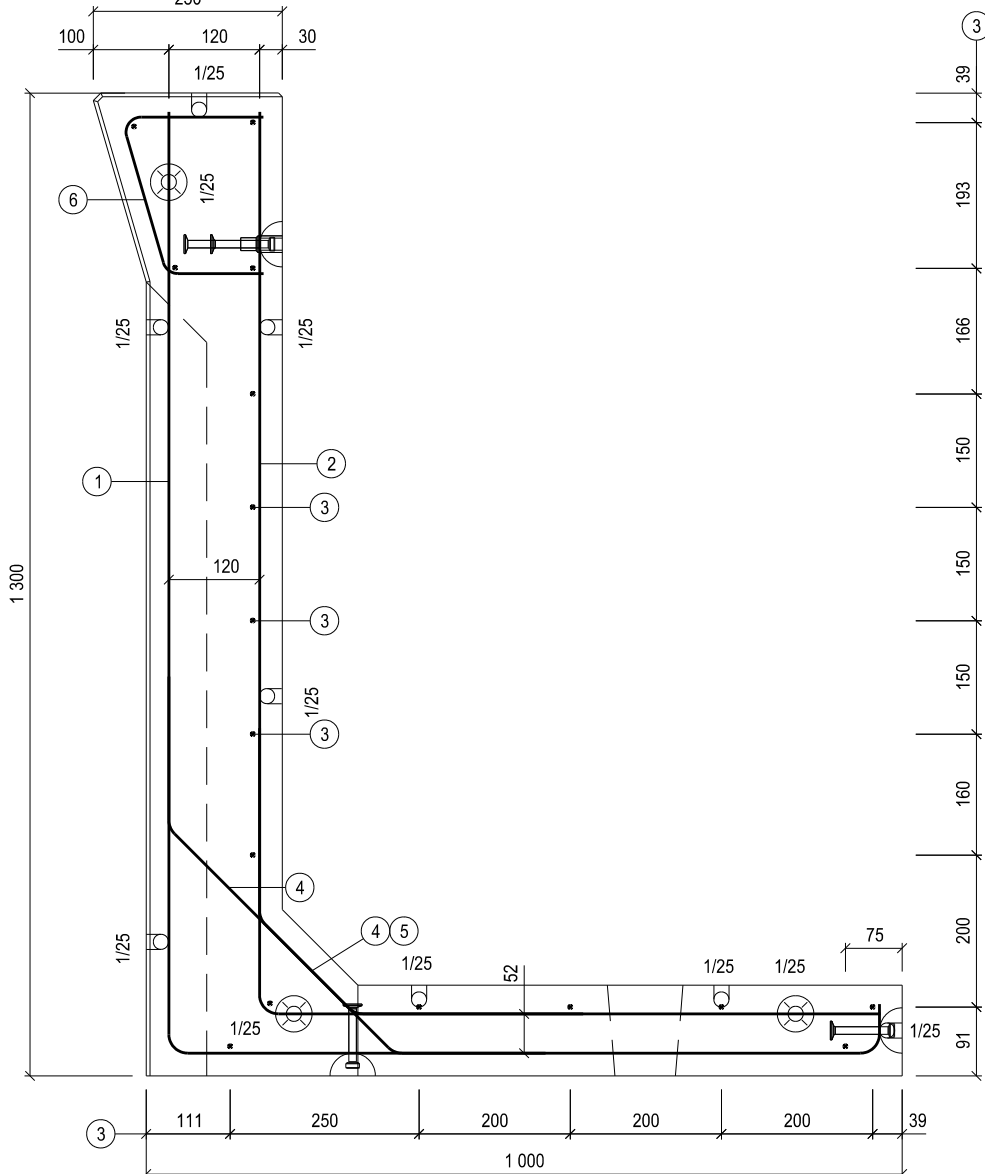
PUDORYS 1:10



POHLED 1:10



## ŘEZ 1:10



## POZNÁMKY

- 1) Vložky 3 svařit s vložkami 1, 2 koutovým swarem a3  
NNS/křížový spoj, jednostranný
- 2) Vložky 6 svařit s vložkami 2 koutovým swarem a3  
NNS/křížový spoj, jednostranný
- 3) Vložky 4, 5 svařit s vložkami 1, 2 koutovým swarem a4  
NNS/preplátovaný spoj přesahem, jednostranný l=10mm
- 4) Nominální krytí výztuže betonem 25mm
- 5) Meze vložek 1, 2, 5, 6 je nutné dodržet!
- 6) Poloměry ohybů vložek a jejich délky kótovány na osu
- 7) Krajiní vložky 1 vytvořit rovnoběžné s bočními formy
- 8) Vložky 3 v místě vytvočených vložek 1 zkrátit o 10-20mm tak,  
aby bylo dodrženo nominální křtí 25mm



EVROPSKÁ UNIE  
Evropské strukturální a investiční fondy  
Operační program Doprava



## PO PŘIPOMÍNKÁCH 11/2016

VÝŠKOVÝ SYSTÉM Bpv      SOUŘADNICOVÝ SYSTÉM S-JTSK

Číslo změny:	Obsah změny:	Datum změny:
01	-	-
02	-	-
03	-	-

Objednatel:



Správa železniční dopravní cesty, státní organizace  
Dlážděná 1003/7, 110 00 Praha 1

Stavební správa západ  
78/1955, 190 00 Praha 9





Generální projektant:



SUDOP PRAHA a.s. Olšanská 1a, 130 80 Praha 3 tel.: +420 267 094 111 e-mail: praha@sudop.cz	JAROSLAV SOUMAR <i>Garant profese:</i> -
---	--

**Středisko:**

PROJEKTOVÉ STŘEDISKO PLZEŇ

Vedoucí střediska:  ING. OTA HELLER	Odpovědný projektant SO, IO, PS:  PAVEL VRBA	Vypracoval:  PAVEL VRBA	Kontroloval:  ING. LUKÁŠ PÁNÍK
--	---	--	---

Název akce:

## REKONSTRUKCE NÁSTUPIŠŤ A ZŘÍZENÍ BEZBARIÉROVÝCH PŘÍSTUPŮ V ŽST. POŘÍČANY

Číslo smlouvy: 16-155.230

Projektový stupeň: **PROJEKT**

Část:

NÁSTUPIŠTĚ

SO 12-01 NÁSTUPIŠTĚ

Název přílohy:

**VÝKRES TVARU A VÝZTUŽE PREFABRIKÁTŮ  
PREFABRIKÁT Č.8**

Datum:	10/2016
--------	---------

Číslo části: E.1.2.1

Měřítka:	Počet formátů:
1:10	8 x A4

Číslo přílohy: **13.8.2**

DOKUMENT LZE UŽÍVAT POUZE VE SMYSLU PŘÍSLUŠNÉ SMLOUVY O DÍLO. ŽÁDNÁ JEHO ČÁST NEMŮŽE BÝT DLE ZÁKONA č. 121/2000 Sb. KOPIROVÁNA NEBO JINÝM ZPŮSOBEM ROZŠÍŘOVÁNA BEZ SOUHLASU SUDOP PRAHA a.s.

## TABULKA VÝZTUŽE

POL.	Ø	POČET	DĚLKA	DĚLKA CELKEM [m]		
				B500A	B500A	B500B
Č.	[mm]	[ks]	[m]	[Ø6mm]	[Ø8mm]	[Ø10mm]
1	10	3	2.228		6,684	
2	10	8	2.003			16,024
3	8	16	1,095		17,520	
4	10	3	0,830			2,490
5	10	5	0,740			3,700
6	6	8	0,512	4,096		
CELKEM				4,096	17,520	28,998
HMOTNOST [kg/bm]				0,222	0,395	0,617
HMOTNOST [kg]				0,910	6,920	17,831
HMOTNOST CELKEM [kg]				25,660		

BETON: C 30/37-XF4 (XF1)  
OCEL: B500A, B500B

## DISTANČNÍ VLOŽKY

VELIKOST KRYTÍ	POČET KUSŮ
25mm	24
40mm	6